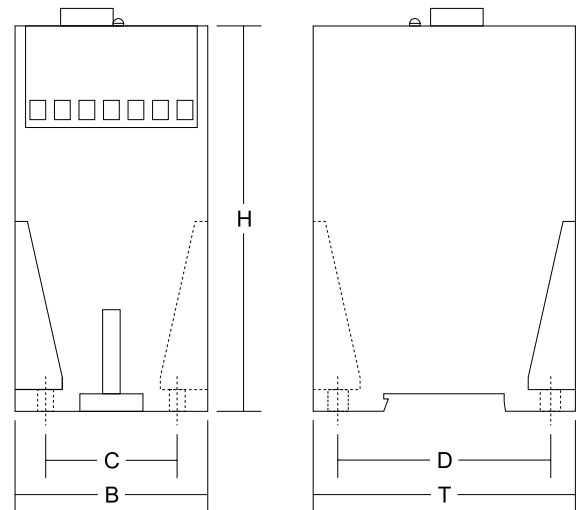


Netzgeräte (ungeregelt)

GNT



Gerätetyp	GNT 1/23	GNT 2/25
Primärspannung	230 / 400 V 50 / 60 Hz andere Primärspg. auf Anfrage	230 / 400 V 50 / 60 Hz andere Primärspg. auf Anfrage
Primärstrom	0,11 A / 0,063 A	0,22 A / 0,126 A
Sekundärspannung	24 VDC andere Sekundärspg. auf Anfrage	24 VDC andere Sekundärspg. auf Anfrage
Restwelligkeit	< 5%	< 5%
Laststrom	1 A	2 A
Betriebsanzeige	durch LED	durch LED
Sicherung	in Frontplatte	in Frontplatte
Schutzart /-klasse	berührungssichere Klemmen nach VBG 4, VDE 0550, VDE 0551 auf Anfrage	berührungssichere Klemmen nach VBG 4, VDE 0550, VDE 0551 auf Anfrage
Temperaturbereich	-10 bis +60 °C	-10 bis +60 °C
Maß B (mm)	56	100
Maß T (mm)	110	110
Maß H (mm)	75	75